

スマートハイムシティ 流山富士見台

No.23

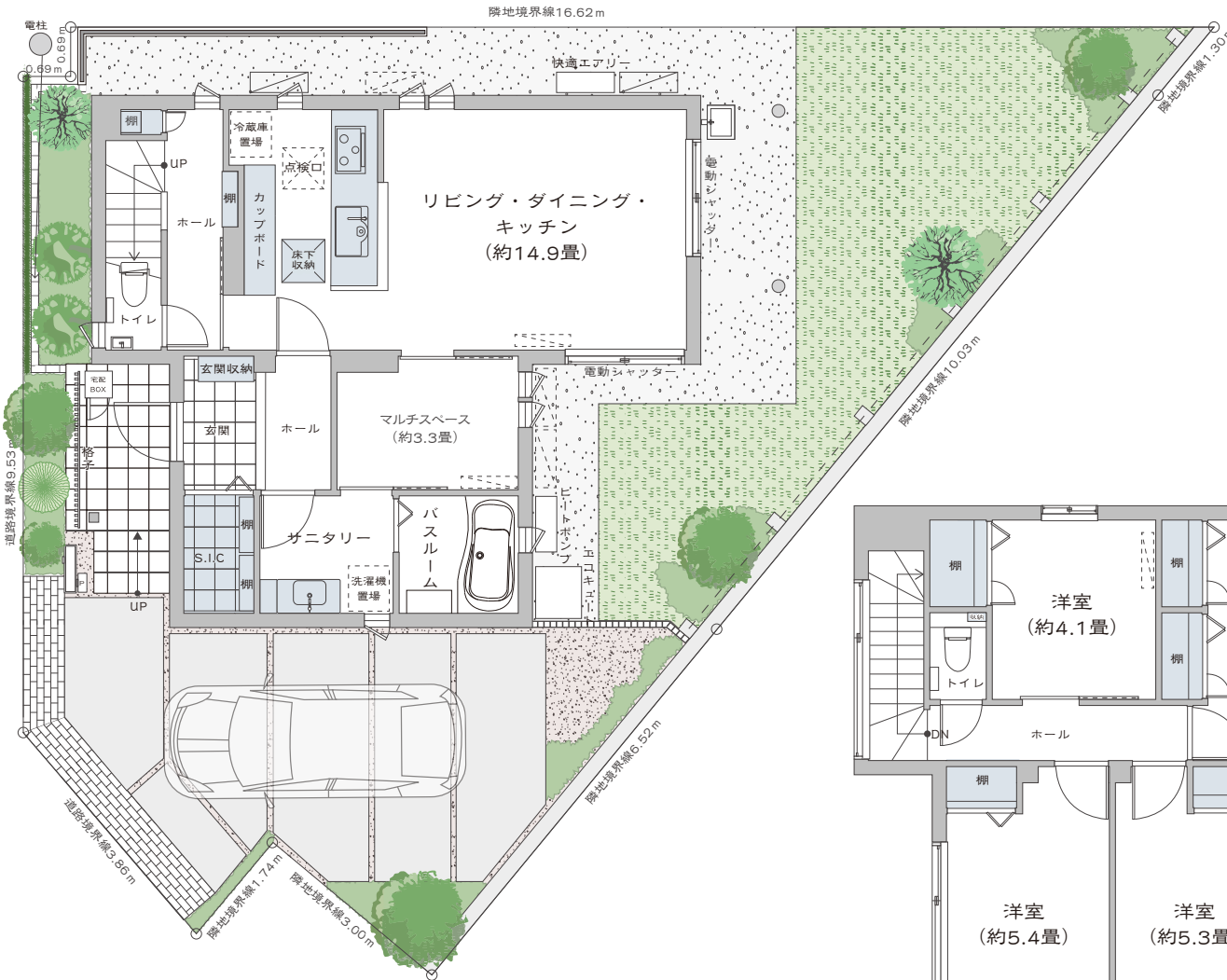
4LDK + マルチスペース + S.I.C

各平面図 : scale 約1/100

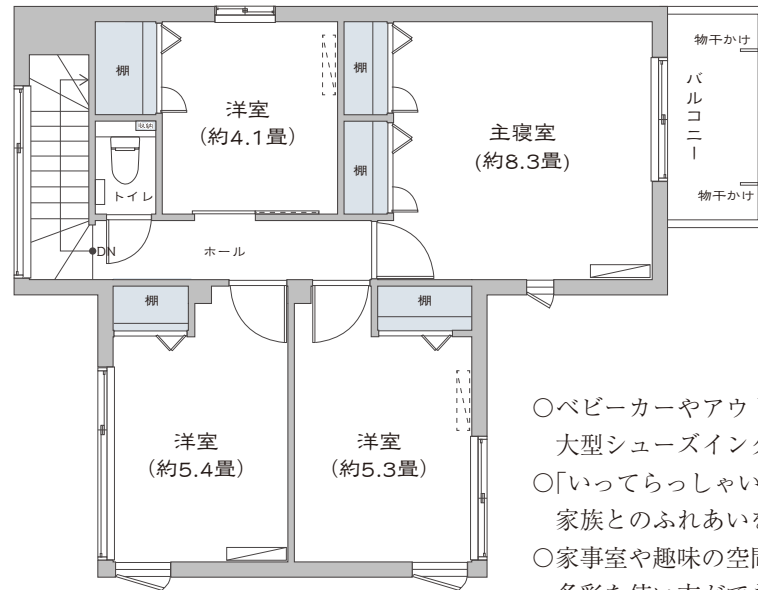
土地面積 150.53 m²(約45.53坪)

延床面積 103.08 m²(約31.18坪)

■ 1階床面積/51.54m² (約15.59坪)
■ 2階床面積/51.54m² (約15.59坪)



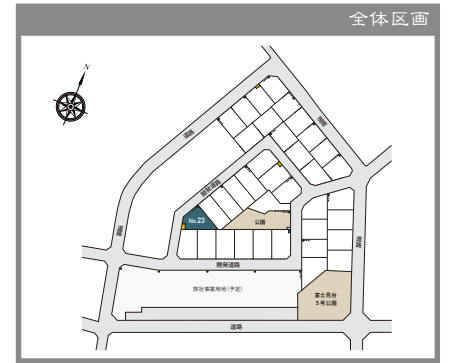
[敷地配置図・1階平面図]



[2階平面図]

太陽光発電	蓄電池
5.18kW	4.9kWh

パワーコンディショナー	5.9kW
-------------	-------



- ベビーカーやアウトドア用品などもしまえる
大型シューズインクロークのある玄関
- 「いってらっしゃい」「ただいま」の声がいつも聞こえる
家族とのふれあいを大切にしたプランニング
- 家事室や趣味の空間、在宅ワークなど
多彩な使い方ができるマルチスペース

※掲載の平面図・全体区画イラストは、設計段階の図面を基に描き起こしたもので形状・仕様・植栽・色彩等は実際とは多少異なります。また形状の細部及び設備機器等については一部省略しております。※図面と現況が相違する場合、現況を優先とさせていただきます。※車は販売対象に含まれません。