

神奈川県初、積水化学の「スマート&レジリエンス」際立ちのまちづくり 「あつぎの丘リードタウン」誕生

- グループの総合力を活かした「スマート&レジリエンス」を実装し、安心・快適な暮らしを提供
- 地形を活かした陽光あふれるまちなみと独自のタウンマネジメントで、住み継がれるまちを実現
- 日々の暮らしを支える利便性の高い食品系商業施設を併設

2023年3月29日
積水化学工業株式会社

積水化学工業株式会社 住宅カンパニー（プレジデント：神吉利幸）は、「スマート&レジリエンス」際立ちのまちづくり『あつぎの丘リードタウン』（神奈川県厚木市）を本格展開します。2023年3月9日に商業施設「@パレット！*1」がグランドオープン、3月17日に戸建分譲地「スマートハイムシティあつぎの丘」（全66区画）の販売を開始しました。

当社住宅カンパニーはESG経営を推進しており、その一環として積水化学グループの技術力を結集し、ESG経営の具現化を図るまちづくり「SEKISUI Safe & Sound Project*2」を展開しています。『あつぎの丘リードタウン』は、戸建街区と商業街区からなる総面積約14,800㎡の複合開発であり、神奈川県では初となる当社のまちづくりプロジェクトです。災害時の安心と日常の快適性・利便性を叶えるサステナブルでニューノーマルな暮らしの実現を目指します。

「あつぎの丘リードタウン」の特長

1. グループの総合力を活かした「スマート&レジリエンス」を実装し、安心・快適な暮らしを提供

戸建住宅には太陽光発電システム、蓄電池、HEMSを全邸搭載し、環境にやさしく電気代高騰に左右されにくいエネルギー自給自足型*3のスマートな暮らしを目指します。また、ゲリラ豪雨に備える雨水貯留システムや耐震性・耐久性に優れた給排水管、通信管など、災害に強い当社グループのインフラ技術で基盤を整備し、まち全体で災害時のレジリエンスも備えます。

2. 地形を活かした陽光あふれるまちなみと独自のタウンマネジメントで、住み継がれるまちを実現

高低差のある敷地を最大限に活かし、南ひな壇により採光と通風に優れたまちなみを実現。北側の住宅にも十分な陽光が差し込みます。また、区画により外観テイストを統一し、美しいまちなみを形成することで、まちの高い資産価値を維持することを目指します。

さらに、IoT技術を活用した独自のタウンマネジメントを展開。スマートタウン向けアプリ「NiSUMU（ニスム）」を活用したまちの運営管理や防犯サービス、コミュニティ支援などにより、まちの完成後も安心・快適な暮らしをサポートします。

3. 日々の暮らしを支える利便性の高い食品系商業施設を併設

戸建街区の隣に、日々の暮らしを支える食品系商業施設「@パレット！*1」を開設。「@パレット！*1」では、日常生活で必要とされる商品を中心に取り扱い、パレット社独自の高品質な製品を数多く提供しています。

タウン内に併設することで、暮らしの利便性を高め、住みやすいまちを実現します。

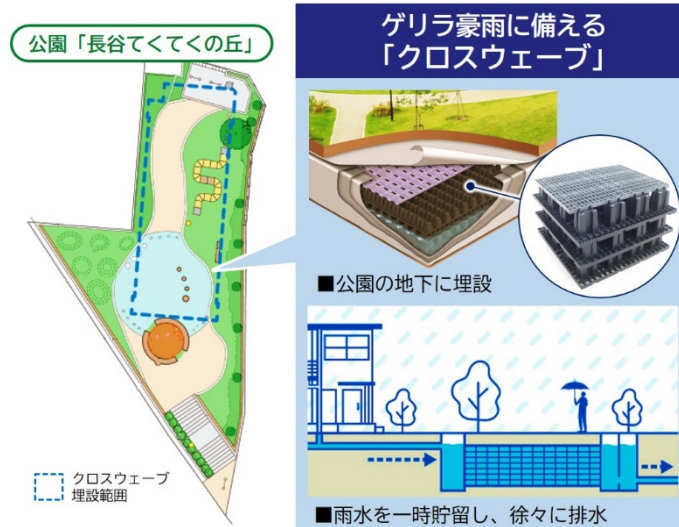
「あつぎの丘リードタウン」の特長

1. グループの総合力を活かした「スマート&レジリエンス」を実装し、安心・快適な暮らしを提供

地下インフラには、雨水貯留槽「クロスウェーブ」や耐久性に優れた給排水管「エスロンパイプ」など、積水化学グループ製品を採用し基盤を整備しています。

「クロスウェーブ」は、高低差のあるまちの中で低い位置に新設する公園「長谷てくてくの丘」の地下に設置するほか、一部宅地の駐車場地下にも埋設。街区内に流れ込んだ雨水を一時的に貯めることで、多発する台風や豪雨時の内水氾濫の抑制を図ります。

また、地中に埋設する光ファイバーケーブル管路「エスロン通信ケーブル保護管」等を活用したインターネットと光回線テレビを全戸に一括導入。災害に強く、安定した通信環境を確保します。



公園地下の「クロスウェーブ」による、ゲリラ豪雨への備え

地上の住宅は、停電時にも電気を確保できる^{※4}太陽光発電システムや蓄電システム、HEMSを搭載した「スマートハイム」で構成。エネルギー自給自足型^{※3}の暮らしで環境負荷を低減し、電気代高騰や停電時のリスクに備えます。さらに、断水時に数日分の飲料水を確保できる「飲料水貯留システム^{※5}」も採用し、ライフラインの安定供給を図っています。

2. 地形を活かした陽光あふれるまちなみと独自のタウンマネジメントで、住み継がれるまちを実現

美しいまちなみや緑豊かな環境・景観を保つため、建物や植栽に関する共通ルールを規定した独自の「まちなみデザインガイドライン」を設定。区画により「ナチュラル・シンプル」スタイルのエリア、「モダン・シック」スタイルのエリアに分けることで、統一感のあるまちなみを持続させ、まちの資産価値を高く維持することを目指しています。

高低差のある敷地を最大限に活かし、南ひな壇により採光と通風に優れたまちなみを実現。隣地の建物と高低差ができるため、北側の住宅にも十分な陽光が差し込み明るく心地良い住まいを確保しています。

また、住民専用のスマートタウン向け統合サービス「NiSUMU（ニスム）」を活用した独自のタウンマネジメントを展開。アプリ上での防犯カメラ映像の確認や駆け付けサービスとの連携により、まち全体での防犯性を確保するほか、ゴミ置き場の清掃やタウンニュース配信などの維持管理サービスを提供します。幅広い世代の方が安心、安全かつ快適に生活できる環境をソフト面からもサポートし、まちの魅力の維持・向上に取り組めます。

1 COMMUNITY コミュニティ支援	2 SECURITY セキュリティ機能	3 SERVICE ライフサポート
<ul style="list-style-type: none">■タウンニュース配信■サークル設立支援 	<ul style="list-style-type: none">■防犯カメラのライブ映像閲覧■駆け付けサービス連携 	<ul style="list-style-type: none">■ゴミ置き場清掃■インターネット+光回線TV一括提供 

IoT 技術を活用したスマートタウンマネジメント

3. 日々の暮らしを支える利便性の高い食品系商業施設を併設

2023年3月9日、『あつぎの丘リードタウン』内に食品系商業施設「@パレット!※1」をオープンしました。「@パレット!※1」では日常生活で必要とされる商品を中心に取り扱い、パレット社独自の高品質な製品を数多く提供しています。

タウン内に日々の暮らしを支える商業施設を併設することで、より利便性の高い暮らしを提供するとともに、近隣住民の方の利便性向上にも寄与します。

〈戸建分譲地「スマートハイムシティあつぎの丘」の概要〉

所在地：神奈川県厚木市長谷字清水 1182 番 1、1182 番 5 の一部

交通：「本厚木」駅までバス 14 分、「清水」バス停から徒歩 5 分圏内

総面積：10,868.33 m²

総区画数：66 区画



「あつぎの丘リードタウン」全体区画図

※1：パレット株式会社が運営する高品質・低価格の食品を中心とした日用品を販売するディスカウントストア。

「@パレット!」はイオン株式会社の登録商標です。

※2：積水化学グループのまちづくり「SEKISUI Safe&Sound Project」について

参照：〈https://www.sekisui.co.jp/news/2018/1322722_31754.html〉

※3：すべての電力を賄えるわけではありません。電力会社から電力を購入する必要があります。

※4：同時に使用できる電力には制限があります。事前に設定したスイッチ・コンセントしか使用できません。

※5：非常時、断水から3日以上経過した貯留水は、水質が低下している恐れがありますので、飲料水としてご利用の場合は、煮沸してからご使用ください。

〈この件に関するお問い合わせは下記までお願いします〉

積水化学工業株式会社 〒105-8566 東京都港区虎ノ門 2-10-4 オークラプレステージタワー

■住宅カンパニー まちづくり事業推進部 企画管理室 井上(菜) 小林 TEL:03-6748-6414

■住宅カンパニー 経営管理統括部 広報・渉外部 馬場 本間 TEL:03-6748-6418

E-mail: heim-news@sekisui.com