

まずはサポートムービーを見て、ご新居の内装イメージを膨らませましょう。

色決めの進め方  
サポートムービー

MOVIE  
#1 導入編



インテリア  
スタイル  
ギャラリー  
WEBSITE



STEP 00

- インテリアイメージが湧かない.....STEP 01 からご覧ください
- 好みのインテリアが分からない.....STEP 01 からご覧ください
- 空間のイメージから選びたい.....STEP 02 からご覧ください
- お気に入りのインテリアスタイルがある.....STEP 02 からご覧ください

STEP 01

お部屋ごとに、採用したい床色に近いものを教えてください。  
インテリアカタログP05-06をご覧ください。

選び方のコツ!

1つの空間として使うことが多い隣接するお部屋は床色を揃えると、統一感が出ます。  
プライベートなお部屋はそれぞれお好みの床色を選んでOK

COLOR 01 - ホワイトトーン

おすすめのスタイル

グレイッシュモダン  
シックヨーロッパ  
シンプルスタイリッシュ

COLOR 02 - エクリュートーン

おすすめのスタイル

シックヨーロッパ  
ナチュラルベーシック  
シンプルスタイリッシュ  
和モダン

COLOR 03 - ライトトーン

おすすめのスタイル

カフェヴィンテージ  
ナチュラルベーシック  
和モダン

部屋名をご記入ください

部屋名をご記入ください

部屋名をご記入ください

COLOR 04 - ミディアムトーン

おすすめのスタイル

グレイッシュモダン  
オーセンティックモダン

COLOR 05 - ダークトーン

おすすめのスタイル

カフェヴィンテージ  
オーセンティックモダン

部屋名をご記入ください

部屋名をご記入ください

床色から選ぶ  
おすすめのインテリアスタイルを  
確認してみましょう

MOVIE

#3 床編 こちらからご覧いただけます。



メモ

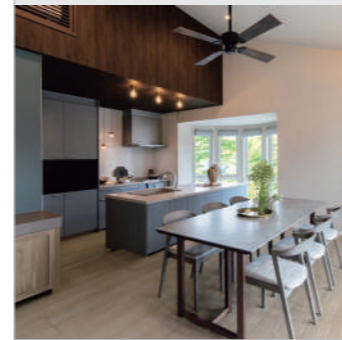
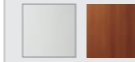
STEP 02

お部屋ごとに、叶えたいインテリアスタイルに近いものを教えてください。  
インテリアカタログP07-08をご覧ください。

選び方のコツ!

1つの空間として使うことが多い隣接するお部屋はスタイルを揃えると、統一感が出ます。  
プライベートなお部屋はそれぞれお好みのスタイルを選んでOK

01 GRAYISH MODERN  
グレイッシュモダン



部屋名をご記入ください

02 CHIC EUROPEAN  
シックヨーロッパ



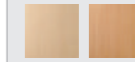
部屋名をご記入ください

03 CAFE VINTAGE  
カフェヴィンテージ



部屋名をご記入ください

04 NATURAL BASIC  
ナチュラルベーシック



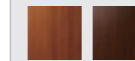
部屋名をご記入ください

05 SIMPLE STYLISH  
シンプルスタイリッシュ



部屋名をご記入ください

06 AUTHENTIC MODERN  
オーセンティックモダン



部屋名をご記入ください

07 JAPANESE MODERN  
和モダン



部屋名をご記入ください

理想のスタイルと  
近いイメージを  
確認してみましょう

MOVIE

#2 インテリアスタイル編  
こちらからご覧いただけます。



メモ

インテリアコーディネーターとの打合せの前に、ご家族のイメージや要望をメモしておきましょう。  
ご要望に合わせてインテリアコーディネーターがご提案いたします。

STEP 03

どんなパーツがお好みですか？ インテリアカタログP9～36を見ながらお好みのインテリアスタイルに合うパーツを選んでみましょう。

各パーツ					部屋名 (例:洋室1)	部屋名 ( )	部屋名 ( )	部屋名 ( )	部屋名 ( )	部屋名 ( )												
FLOORING フローリング	<p><b>プレミアム</b></p> <p>■ 銘木プレミアムフローリング</p> <p>ウォールナット チェリー</p> <p>アッシュ ハードメイプル</p>				<p><b>ハイグレード</b></p> <p>■ 銘木調HDフローリング</p> <p>ウォールナット源平 パーチグレー オーク</p> <p>ホワイトシダー オークグレー</p> <p>■ 石目調HDフローリング</p> <p>ストーンW セルベグレー カララホワイト</p>				<p><b>スタンダード</b></p> <p>■ HDフローリング</p> <p>ウォールナットD チェリーM パーチL</p> <p>メープルE アッシュW</p> <p>■ 銘木突板フローリング</p> <p>カバザクラL カバザクラM</p>				<p><b>FLOORING</b></p> <p>例:銘木調HD オークグレー</p> <p>メモ</p>									
	DOOR ドア ※引戸もご用意	<p>〈Design〉</p> <p>■ ガラスドア</p> <p>GC GS GW GN GM GJ</p>				<p>■ パネルドア</p> <p>PM PK PF</p>				<p>■ クローゼット扉</p> <p>Fタイプ Kタイプ</p>				<p><b>DOOR (Design)</b> (ガラスドア・パネルドア)</p> <p>例:PK</p> <p>(クローゼット扉)</p> <p>例:Kタイプ</p>								
<p>〈Color〉</p> <p><b>ハイグレード</b></p> <p>■ 銘木調シート貼り仕様</p> <p>BS GS WS</p>				<p><b>スタンダード</b></p> <p>■ 木目調シート貼り仕様</p> <p>DW MW LW EW WW</p>				<p><b>DOOR (Color)</b></p> <p>例:WS</p>														
DOOR HANDLE ドアハンドル		<p>■ レバーハンドル</p> <p>Aタイプ/シルバー【SV】 Bタイプ/シルバー【SV】 Cタイプ/シルバー【SV】</p> <p>Aタイプ/ゴールド【GD】 Bタイプ/ゴールド【GD】 Cタイプ/ゴールド【GD】</p>				<p>■ クローゼット扉</p> <p>シルバー【SV】 ゴールド【GD】</p>				<p><b>STAIRS 階段</b></p> <p>■ 同色コーディネート</p> <p>DW MW LW EW</p>				<p>■ ホワイトコーディネート</p> <p>DW-WW MW-WW LW-WW EW-WW</p> <p>※オープンM手摺の場合は選択できません。</p>				<p><b>DOOR HANDLE</b> (ドア用)</p> <p>例:Cタイプ/GD</p> <p>(クローゼット扉用)</p> <p>例:GD</p> <p><b>STAIRS</b></p> <p>例:EW-WW</p> <p>リビングのインテリアスタイルに合わせて選びましょう。</p>				
	MOULDING 造作材	<p>■ 廻り縁</p> <p>廻り縁1 (M1)</p> <p>DW MW LW EW WW</p> <p>設置なし ※エリアによっては対応できない場合があります。</p> <p>廻り縁2 (M2)</p> <p>DW MW LW EW WH</p>				<p>■ 巾木</p> <p>DW MW LW EW WH</p>				<p>■ 窓枠</p> <p>DW MW</p> <p>LW WW</p> <p>※上記画像はクロス枠です。</p>				<p><b>MOULDING</b> (廻り縁)</p> <p>例:廻り縁1/WW</p> <p>(巾木)</p> <p>例:WH</p> <p>(窓枠)</p> <p>例:WW</p>								

メモ